

# 1113 プラマードU / インプラス 大・中・小3窓セット (Low-E複層ガラス 仕様)

## さよなら、暑くて寒い家。

### 1窓あたり約60分で リフォーム完了!

※施工時間は窓サイズや納まりに  
よって異なります。  
※画像はイメージとなります。

いまある窓(外窓)

+ 内窓



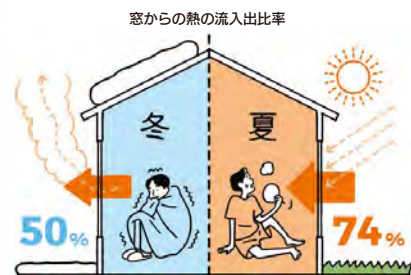
いまある窓  
アルミフレーム

空気層で断熱  
間に空気をはさむと  
熱は伝わりにくくなります。

新しい内窓  
樹脂フレーム  
樹脂はアルミの1400倍  
熱を伝えにくい素材です。

### いまある窓に内窓を 取付けて二重窓にする理由

寒さの原因のほとんどは「窓」  
窓は、熱の出入りが一番多い場所。  
だから、窓の断熱が大切なのです。

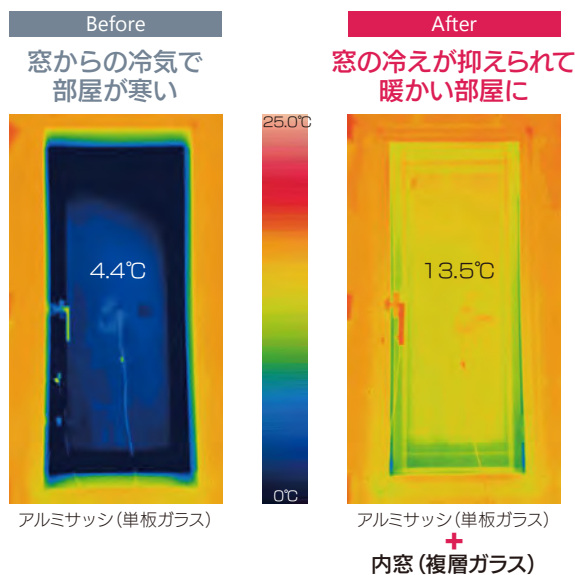


※算出条件は「内窓 プラマードU」カタログを参照。

## 家族の快適で健康的な暮らしづくりに【内窓】が効果を発揮。

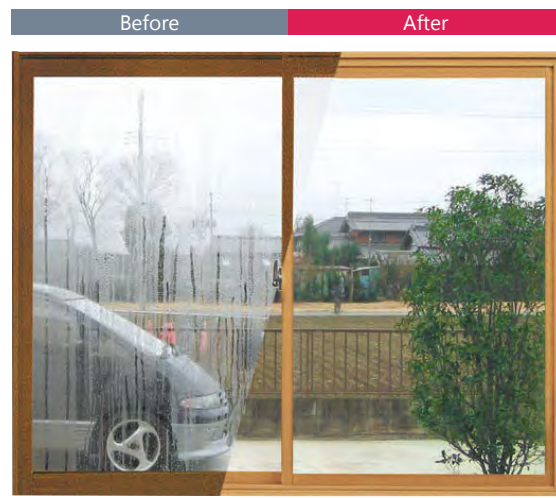
### 家の中がぽかぽかに!

サーモグラフィで見る冬の窓の温度



[サーモグラフィ撮影条件] 室内温度 20.0°C / 室外温度 -10.0°C YKK AP 価値検証センター

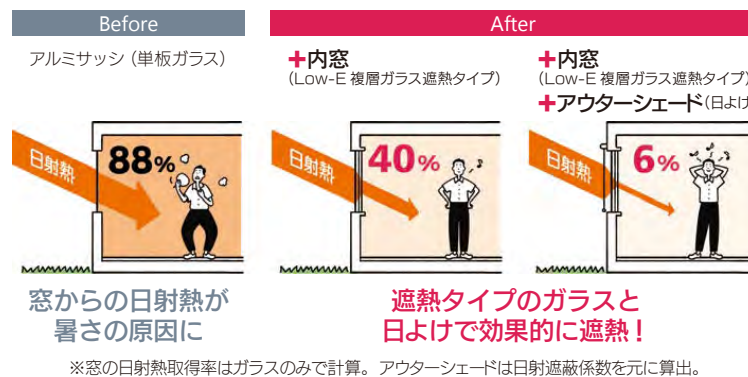
### 結露も減ってすっきり!



毎朝結露でびしょり 二重窓ならすっきり

※写真はイメージです。

### 暑い夏も過ごしやすい!

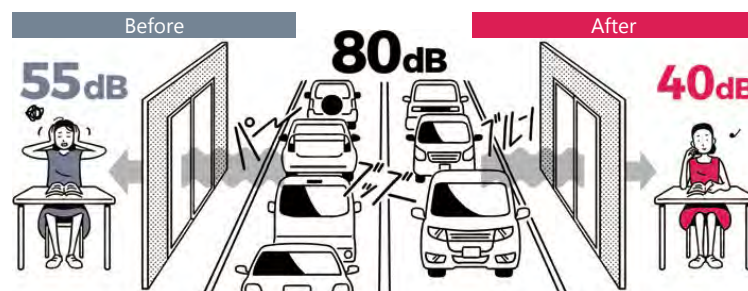


窓からの日射熱が暑さの原因に

遮熱タイプのガラスと日よけで効果的に遮熱!

※窓の日射熱取得率はガラスのみで計算。アウターシェードは日射遮蔽係数を元に算出。

### 防音性もすごい!



外の音がかかなり気になる

図書館なみの静けさに

※人間の耳は、10dB下がれば、音が約半分減ったように感じると言われています。

### お部屋の印象も明るく!



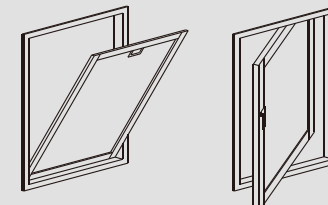
内装はリフォームしても窓だけ古くて残念

明るい木目調にしてイメージアップ

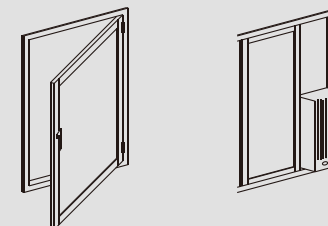
### 内窓のご注文・施工にあたっての注意

- 施工する外窓の窓種をご確認ください。
- 下記の窓種は取付けできません。

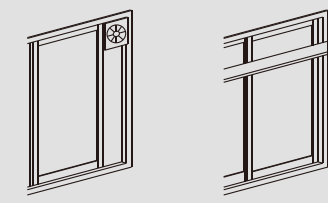
内倒し窓 回転窓



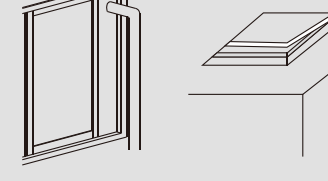
内開き窓 エアコン付き



換気扇付き 棚付き



煙突付き 垂直壁面以外に設置されている窓



- 内側に倒れたり、開く形式の窓には取付けできません。  
例：内倒し窓・回転窓・内開き窓等。
- 内側に造作を施してある窓には取付けできません。  
例：エアコン、換気扇、棚、煙突等。

### 3枚セット内訳

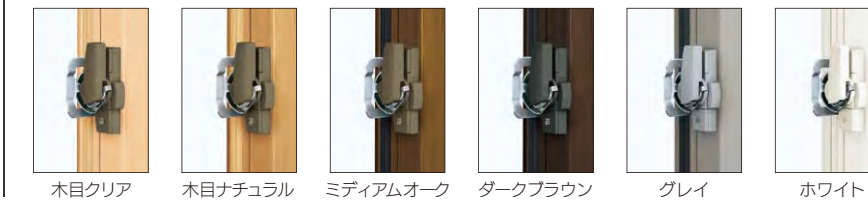
- 引き違い窓: Low-E複層ガラス
- 【小/1枚目: 高さ 60×幅 150cm】
- 【中/2枚目: 高さ 120×幅 170cm】
- 【大/3枚目: 高さ 200×幅 170cm】

取付施工は安心のメーカー施工会社が施工。窓の大きさや数量に応じて基本工事費パック同率の割引率にてお見積り致します。尚、上記記載の内側に開く窓のタイプには取付が出来ない為、予めご了承ください。また、窓の大きさや窓枠の形状により別途工事が必要な場合がございますが、予めお見積り致します。

### ラインナップ



### カラーバリエーション



標準工事 内窓取付

※この資料は YKK AP プラマードU を基に作成しています。インプラスの詳細は別途メーカーカタログを参照してください。  
※窓の大きさ、枚数により価格は変わります。※取付部位の形状により別途追加工事費がかかる場合がございます。

※掲載の画像はイメージです。印刷のため実際の色とは多少異なっております。商品によっては、改良などにより、仕様やカラー等に変更が生じる場合がございます。

※2024.07版