

ヤマダオリジナルコタツ

YKODR120J1T

取扱い説明書および保証書

取扱い説明書

この度は本製品をお買い上げいただき誠にありがとうございます。この取扱い説明書(保証書付)を最後まで必ずお読みのうえ正しくお使いください。

また、ご使用前に必ず脚の取付けが正常かどうか確認してください。
取扱い説明書をお読みになった後はいつでも見られる場所に保管してください。

安全上のご注意

下記の注意事項は、あなたや他の人々への危害、財産への損害を未然に防ぐために必ずお守りいただくことを説明しています。

- 1.踏み台代わりに使用したり、ゆすったり、強い衝撃を与えないでください。
- 2.脚をはずしたり逆さにしたり、立てた状態で使用しないでください。
- 3.使用中に脚の接合用ボルトが緩むことがありますので、定期的にボルトを締め直してください。
※また、そのときボルトの締め過ぎにご注意ください。破損の原因になります。

お手入れと保管のしかた

- 1.天板や本体の汚れはぬるま湯に浸しかたくしぼった布で拭き取ってください。
その後、からぶきを行ってください。
※シンナーやベンジン等は表面をいためる原因になりますので、絶対に使用しないでください。
- 2.本製品を使用しない場合は、上記のお手入れを行った後ほこりをかぶらないようにして、湿気の少ない場所に保管してください。
- 3.脚を外した場合は、ボルト等の付属品を紛失しない様にお気を付けてください。

コタツとして使用する場合の注意点

- 1.本製品はコタツとして使用できる様になっております。ヒーター(別売り)を取付ける際は、ヒーターの取扱い説明書を必ずお読みになり、ヒーターを正しく設置してご使用ください。

<保証書> 持込修理

本保証書は本書記載内容より無料修理をお約束するものです。

1.保証期間中に取扱い説明書、本体貼付ラベル等の注意書きによる正常なご使用状態で故障した場合には、商品と本書をご持参ご提示の上お買い上げ販売店にご依頼ください。
なお、本保証書のご提示無き場合、または無料期間を過ぎた場合は、有料修理になります。

- 2.無料保証期間中であっても次の場合は有料修理になります。
(イ)誤った使用方法、あるいは取扱い上の不注意によって生じた損傷や故障。
(ロ)不当な修理や改造によって生じた損傷や故障。
(ハ)火災、風水害、地震、落雷、その他の天災地変、公害、塩害、ガス害、異常電圧などの外部要因によって生じた損傷や故障。
(ニ)お買い上げ後の落下、輸送によって生じた損傷や故障。
(ホ)一般家庭以外(業務用としての使用、車両、船舶への搭載など)に使用した場合の損傷や故障。
(ヘ)本保証書の紛失、所定事項の未記入または字句を勝手に訂正された場合。
(ト)持込修理の対象商品を直接メーカーへ送付した場合の送料等。

3.本書は日本国内においてのみ有効です。
(This warranty is valid only in Japan.)

4.本書は再発行できませんので、紛失しないよう大切に保管してください。

この保証書は本書に明示した期間、条件のもとにおいて無料修理をお約束するものです。従って、この保証書によって、本書を発行している販売元(保証責任者)およびそれ以外の事業者に対するお客様の法律上の権利を制限するものではありません。保証期間経過後の修理等につきまして不明な場合はお買い上げの販売店または販売元にお問い合わせください。

株式会社ヤマダホールディングス

〒370-0841

群馬県高崎市栄町1番1号 TEL0120-258-260(無料)

保証対象	家具調コタツ	保証期間	お買い上げ日から1年間
品番	ヤマダオリジナルコタツ YKODR120J1T		

お買い上げ日	年 月 日
お客様	販売店
ご芳名	店名・住所
ご住所 〒 -	印
電話 () -	電話 () -

YKODR120J1T 組み立て説明書

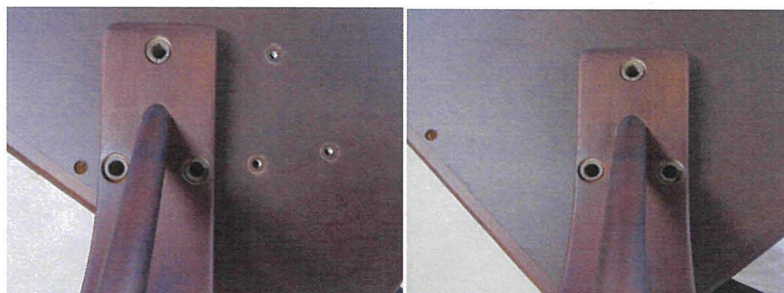
□梱包部材・付属品

天板	— 1枚
木製脚	— 4本
ジョイントボルト	— 12個
六角レンチ	— 1個
マグネット付ドライバー	— 1個

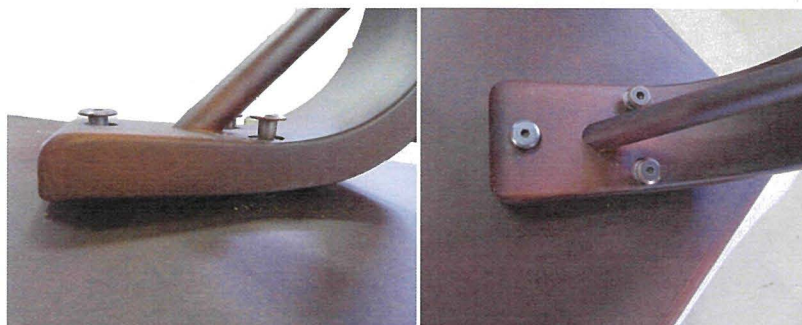
□組み立て前に注意すること

- ・組み立ては平らな場所で2人で行ってください。
- ・組み立てを行う前に、商品や床に傷が付かないよう毛布を敷くなどして養生を行ってください。
- ・組み立てを行う際は、組み立て説明書を最後まで読み、組み立て手順に従って組み立ててください。
- ・ボルト及びネジは一度仮締めを行い、最後にしっかりと増締めを行ってください。

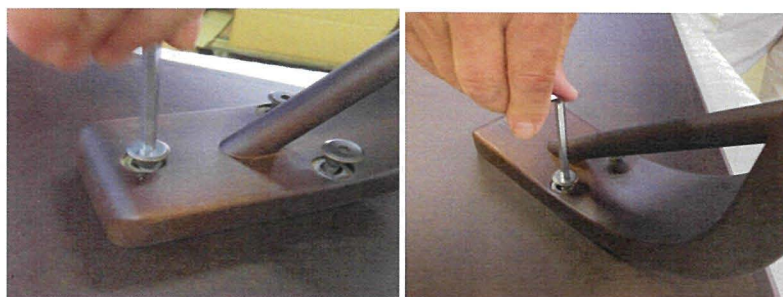
□組み立て説明



①脚と天板の穴位置を合わせて、脚を置きます。

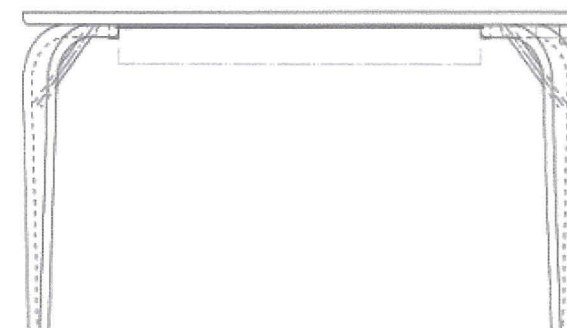


②付属のボルトを入れます。



②付属の六角レンチを用いて締め付けます。
※ボルトの締め過ぎにご注意ください。破損の原因になります。

□完成イメージ



ヤマダオリジナルコタツ

YKORR120J1T

取扱い説明書および保証書

取扱い説明書

この度は本製品をお買い上げいただき誠にありがとうございます。この取扱い説明書(保証書付)を最後まで必ずお読みのうえ正しくお使いください。

また、ご使用前に必ず脚の取付けが正常かどうか確認してください。
取扱い説明書をお読みになった後はいつでも見られる場所に保管してください。

安全上のご注意

下記の注意事項は、あなたや他の人々への危害、財産への損害を未然に防ぐために必ずお守りいただくことを説明しています。

- 1.踏み台代わりに使用したり、ゆすったり、強い衝撃を与えないでください。
- 2.脚をはずしたり逆さにしたり、立てた状態で使用しないでください。
- 3.使用中に脚の接合用ボルトが緩むことがありますので、定期的にボルトを締め直してください。
※また、そのときボルトの締め過ぎにご注意ください。破損の原因になります。

お手入れと保管のしかた

- 1.天板や本体の汚れはぬるま湯に浸しかたくしぼった布で拭き取ってください。
その後、からぶきを行ってください。
※シンナーやベンジン等は表面をいためる原因になりますので、絶対に使用しないでください。
- 2.本製品を使用しない場合は、上記のお手入れを行った後ほこりをかぶらないようにして、湿気の少ない場所に保管してください。
- 3.脚を外した場合は、ボルト等の付属品を紛失しない様にお気を付けてください。

コタツとして使用する場合の注意点

- 1.本製品はコタツとして使用できるようになっております。ヒーター(別売り)を取付ける際は、ヒーターの取扱い説明書を必ずお読みになり、ヒーターを正しく設置してご使用ください。

<保証書> 持込修理

本保証書は本書記載内容より無料修理をお約束するものです。

- 1.保証期間中に取扱い説明書、本体貼付ラベル等の注意書きによる正常なご使用状態で故障した場合には、商品と本書をご持参ご提示の上お買い上げ販売店にご依頼ください。
なお、本保証書のご提示無き場合、または無料期間を過ぎた場合は、有料修理になります。
- 2.無料保証期間中であっても次の場合は有料修理になります。
(イ)誤った使用方法、あるいは取扱い上の不注意によって生じた損傷や故障。
(ロ)不当な修理や改造によって生じた損傷や故障。
(ハ)火災、風水害、地震、落雷、その他の天災地変、公害、塩害、ガス害、異常電圧などの外部要因によって生じた損傷や故障。
(ニ)お買い上げ後の落下、輸送によって生じた損傷や故障。
(ホ)一般家庭以外(業務用としての使用、車両、船舶への搭載など)に使用した場合の損傷や故障。
(ヘ)本保証書の紛失、所定事項の未記入または字句を勝手に訂正された場合。
(ト)持込修理の対象商品を直接メーカーへ送付した場合の送料等。
- 3.本書は日本国内においてのみ有効です。
(This warranty is valid only in Japan.)
- 4.本書は再発行できませんので、紛失しないよう大切に保管してください。

この保証書は本書に明示した期間、条件のもとにおいて無料修理をお約束するものです。従って、この保証書によって、本書を発行している販売元(保証責任者)およびそれ以外の事業者に対するお客様の法律上の権利を制限するものではありません。保証期間経過後の修理等につきまして不明な場合はお買い上げの販売店または販売元にお問い合わせください。

株式会社ヤマダホールディングス

〒370-0841

群馬県高崎市栄町1番1号 TEL0120-258-260(無料)

保証対象	家具調コタツ	保証期間	お買い上げ日から1年間
品番	ヤマダオリジナルコタツ YKORR120J1C		

お買い上げ日		年	月	日
お客様		販売店		
ご芳名	店名・住所			
ご住所 〒 -	印			
電話 () -	電話 () -			

YKORR120J1T 組み立て説明書

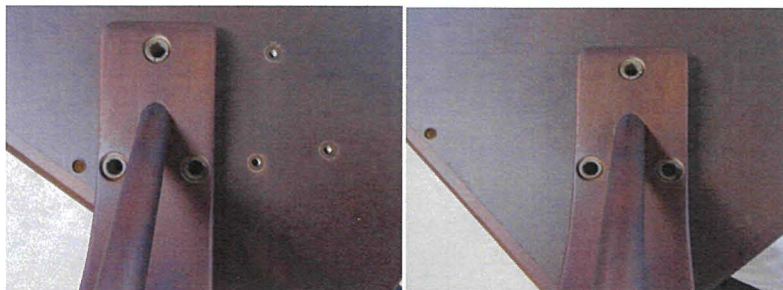
□梱包部材・付属品

天板	— 1枚
木製脚	— 4本
ジョイントボルト	— 12個
六角レンチ	— 1個
マグネット付ドライバー	— 1個

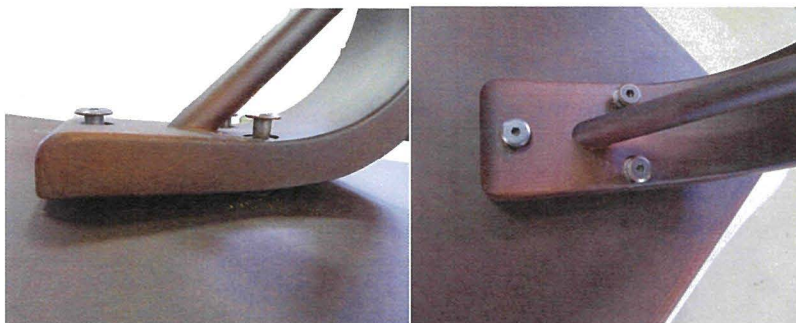
□組み立て前に注意すること

- ・組み立ては平らな場所で2人で行ってください。
- ・組み立てを行う前に、商品や床に傷が付かないよう毛布を敷くなどして養生を行ってください。
- ・組み立てを行う際は、組み立て説明書を最後まで読み、組み立て手順に従って組み立ててください。
- ・ボルト及びネジは一度仮締めを行い、最後にしっかりと増締めを行ってください。

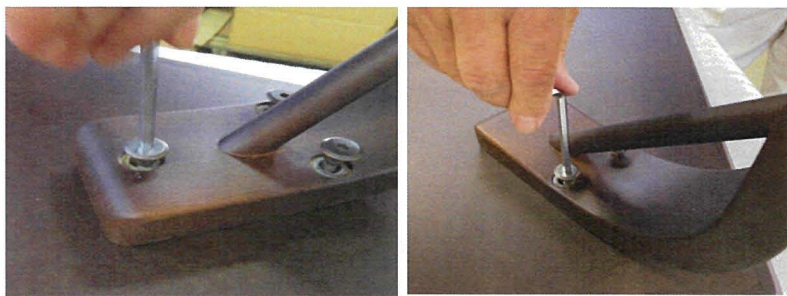
□組み立て説明



①脚と天板の穴位置を合わせて、脚を置きます。



②付属のボルトを入れます。



②付属の六角レンチを用いて締め付けます。

※ボルトの締め過ぎにご注意ください。破損の原因になります。

□完成イメージ

