

Yselect

グロー方式蛍光灯器具対応工事不要 LED ランプ 取扱説明書 FL20 タイプ、FL40 タイプ (日本国内専用)

この度はお買い上げ頂き、誠に有難う御座います。お使いになる方や他人への危害と財産の損害を未然に防ぎ、製品を安全に正しくお使い頂くために、この取扱説明書をよくお読み下さい。また参照できるように保管ください。

安全上のご注意 (必ずお守りください)

⚠ 警告 <死亡または重症などを負う可能性が想定される内容です。>

- 湿気・油分の多い場所、水滴などのかかる場所には設置しないでください。(故障・火災の原因)
- 取り付け、取り外しや器具清掃のときは、必ず電源を切ってください。(感電の原因)
- 紙や布でおおったり、燃えやすいものに近づけないでください。(火災の原因)
- ランプを水洗いしたり、分解・改造したり、部品を変更して使用することは絶対におやめください。(落下・感電・火災の原因)
- ランプが破損した状態で使用しないでください。(落下・感電・火災の原因)
- 引火する危険性のある場所で使わないでください。可燃スプレーは吹きかけないでください。(火災・感電の原因)

⚠ 注意 <傷害を負う可能性、または物的損害が発生する可能性が想定される内容です。>

- ラピッドスタート方式蛍光灯器具、インバーター(Hf)方式蛍光灯器具、電子スタート式蛍光灯器具へは使用しないでください。器具、LED ランプの故障の原因となります。
- 落としたり、物をぶつけたり、無理な力を加えたり、きずをつけたりしないでください。特に器具の清掃のときは、ご注意ください。(ケガや破損の原因)
- 点灯中や消灯直後の本製品は熱を持ちますので手や肌を触れないでください。(やけどの原因)
- 本製品は器具側のソケットに確実に取り付けてください。(火災・落下の原因)

使用上のご注意

- 異常を感じたら速やかに電源を切ってください。
- 濡れた手で触らないでください。感電または故障の原因となる恐れがあります。
- 安全上、LED 光源を直視することはおやめください。目に悪影響を及ぼす恐れがあります。
- ランプに無理な力をかけないでください。破損やけがの原因になることがあります。
- 周囲温度 5℃～40℃以外のところでは使用しないでください。短寿命の原因となります。
- 交流 100V 50/60Hz 以外の電源には設置しないでください。
- 赤外線リモコンを採用した機器(テレビ、エアコンなど)の近くで点灯しますと、誤作動することがあります。
- ラジオ、テレビは、できるだけ照明器具から離してご使用ください。雑音が入ったり、正常に作動しない場合があります。
- 人感スイッチなどの自動点灯装置や遅れ消灯スイッチなどでは点灯しない場合があります。
- 照明器具が劣化している場合、正常に作動しない場合があります。
- 表示寿命は設計寿命であり、製品の寿命を保証するものではありません。
- 屋内・屋外兼用です。屋外で使用する場合は防水型器具にのみ使用可能です。
- 腐食性ガスが発生する場所には、本製品を設置しないでください。短寿命の原因となる場合があります。
- 振動や衝撃のあるところには、本製品を設置しないでください。落下の原因となる場合があります。
- 粉じんの多いところには、本製品を設置しないでください。短寿命の原因となる場合があります。
- 使用環境に適合するか否かの判断が困難な場合には、サービスセンターにお問い合わせください。
- LED ランプとダミースターターを正しく交換しても、点灯しない場合は蛍光灯器具に問題がある可能性があります。
- 使用済みのランプは各自治体のルールに従い割らずに廃棄してください。

必ずご確認ください。

今お使いの蛍光灯に FL 表示があり、点灯管(グロー球)を使用している場合、交換可能です。
※点灯管(グロー球)を必ず付属のダミースターターに交換してください。

次のような器具には使用できません。



- ※ このほか使用器具の種類によって寸法的、熱的、その他の状況(リモコン機器のついた器具など)により使用できない場合があります。
- ※ ご使用になられる照明器具の構造によっては、放熱不良で短寿命となる場合があります。
- ※ 密閉器具でのご使用の場合、器具の寸法の大きさにより、使用できない場合や寿命が短くなる場合があります。
- ※ LED 素子には光色、明るさにバラツキがあるため、同じ形名の商品でも光色、明るさが異なる場合がありますので、ご了承ください。
- ※ 周囲温度や点灯方向の違いにより明るさや色味が変化します。

製品仕様

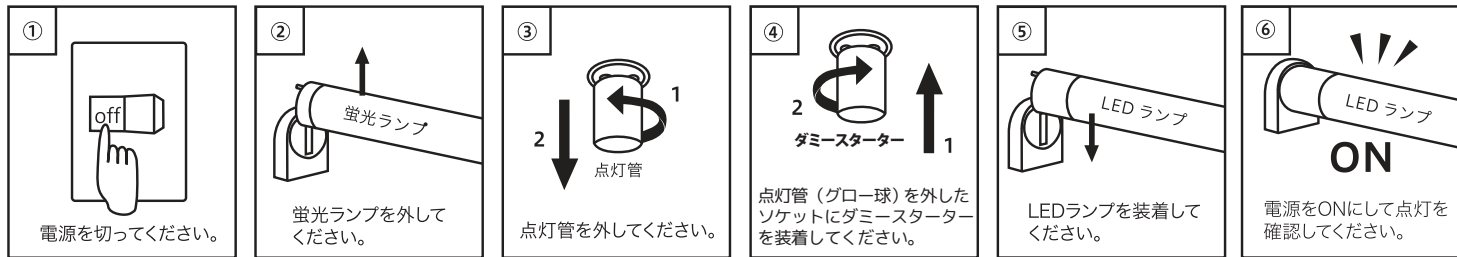
屋内・屋外兼用(屋外使用は防水型器具にのみ使用可能) 交流電源 100V 50/60Hz 共用

型式	型番	寸法(mm)		質量(g)	定格消費電力(W)	全光束(lm)	平均演色評価数(Ra)	定格寿命(h)
		全長	外径					
FL20タイプ	YS-FL20-NCL1	580	28	165	8.2	1,000	80	40,000
FL40タイプ	YS-FL40-NCL1	1198	28	302	17.5	2,300	80	40,000

平均演色評価数(Ra)とは、自然光(太陽光)で照らされたときと同じ状態で物の色が見える程度を指します。JISでは室内はRa80以上を推奨しています。定格寿命とはあらかじめ設定した条件下での平均値です。使用条件により、寿命の長さは定格寿命と異なる場合がありますので、ご注意ください。密閉の種類によっては明るさが低下したり、寿命が短くなる場合があります。

取付方法

グロー方式蛍光灯であることを確認して下さい。
※グロー方式蛍光灯器具には、点灯管(グロー球)がついています。



お手入れ時の注意

柔らかい布を水またはぬるま湯にひたし、固く絞ってから拭いてください。
汚れがひどい場合は、水でうすめた中性洗剤を使用してください。洗剤を使用した場合は、洗剤が残らないようにしてください。
シンナー、ベンジン、みがき粉やたわし、熱湯などは使用しないでください。

保証書

お客様のお名前 ふりがな	販売店名・住所・電話番号 □□□-□□□□	型式 FL20タイプ・FL40タイプ
お客様のご住所・お電話番号 □□□-□□□□	電話番号(- -)	型番 YS-FL20-NCL1 YS-FL40-NCL1
電話番号(- -)	お買い上げ日 年 月 日	保証期間 3年

- 保証期間は商品ご購入後3年間です。
保証期間中取扱説明書の注意書きに従った正常な使用状態で本製品が故障した場合、当社は、本規定に従い、無料で交換を行います。
交換をご依頼される場合は、必ず本保証書を本品にご添付下さい。
なお、本保証書は再発行致しませんので、大切に保管して下さい。
- 保証期間中でも、次のような場合には、保証対象外となります。
(1) 本保証書に必要事項の記入がない場合、字句を書き換えられた場合、その他事実と異なる記載がされていた場合。
(2) ご使用上の誤り、または改造、誤接続による故障、不当な修理による故障および損傷の場合。
(3) 火災・地震・水害・落雷・その他の天災地変、公害、塩害、ガス害(硫化ガス等)、異常電圧による故障および損傷の場合。
(4) お買い上げ後の移動または落下等、不適当なお取り扱いにより生じた故障および損傷の場合。
(5) お客様のご使用環境や維持・管理方法に起因して生じた故障および損傷の場合。
- 本保証書は、日本国内においてのみ有効です。
※ 本保証書によって、お客様の法律上の権利を制限するものではありません。

販売元
株式会社ヤマダホールディングス
[お客様相談室]
TEL: 0120-258-260(無料)
〒370-0841 群馬県高崎市栄町1番1号
受付時間: 午前10時～午後7時(休日: 元日のみ)
製造管理元 株式会社 オーム電機